

NB.  
Denne tegn. dækker kun den enkelte matr., øvrige ledninger se fællesledn. plan

#### SIGNATUR

	Spildevand		Skelbrønd spildevand
	Vandforsyning med stophane		Vejbrønd
	Elforsyning - Trækrør til skab Nr. 305		Lysmast
	Fiber - Trækrør for fiber		Forsyningsskab for el - Tegnet i overstørrelse
	Vandrende for regnvand		GK18.55 Vejledende min. gulvkote for tilslutning af regnvand
			TP18.95 Tilslutningspunkt regnvand til stenrende

0 5 10 15 20 25 m

Køge Kommune

Torvet 1  
4600 Køge

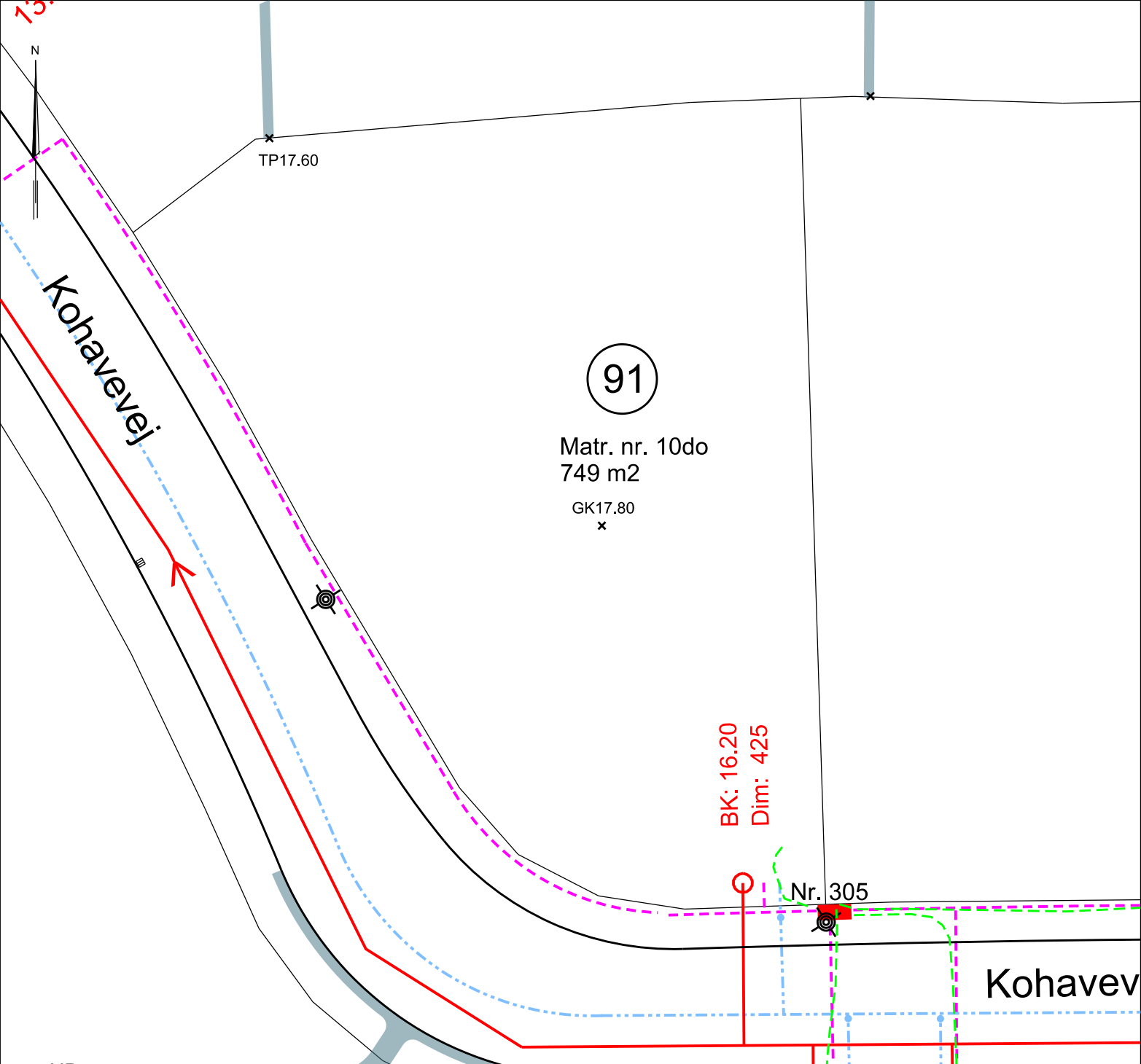
Tlf. +45 5667 6767  
www.koege.dk

Byggemodning Kohave - Herfølge

Dato: 2023.10.05  
Mål: 1:250

Matr.nr. 10de

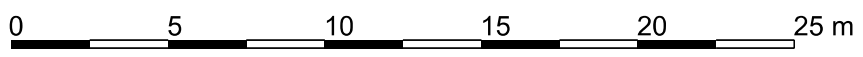
Kohavevej 90

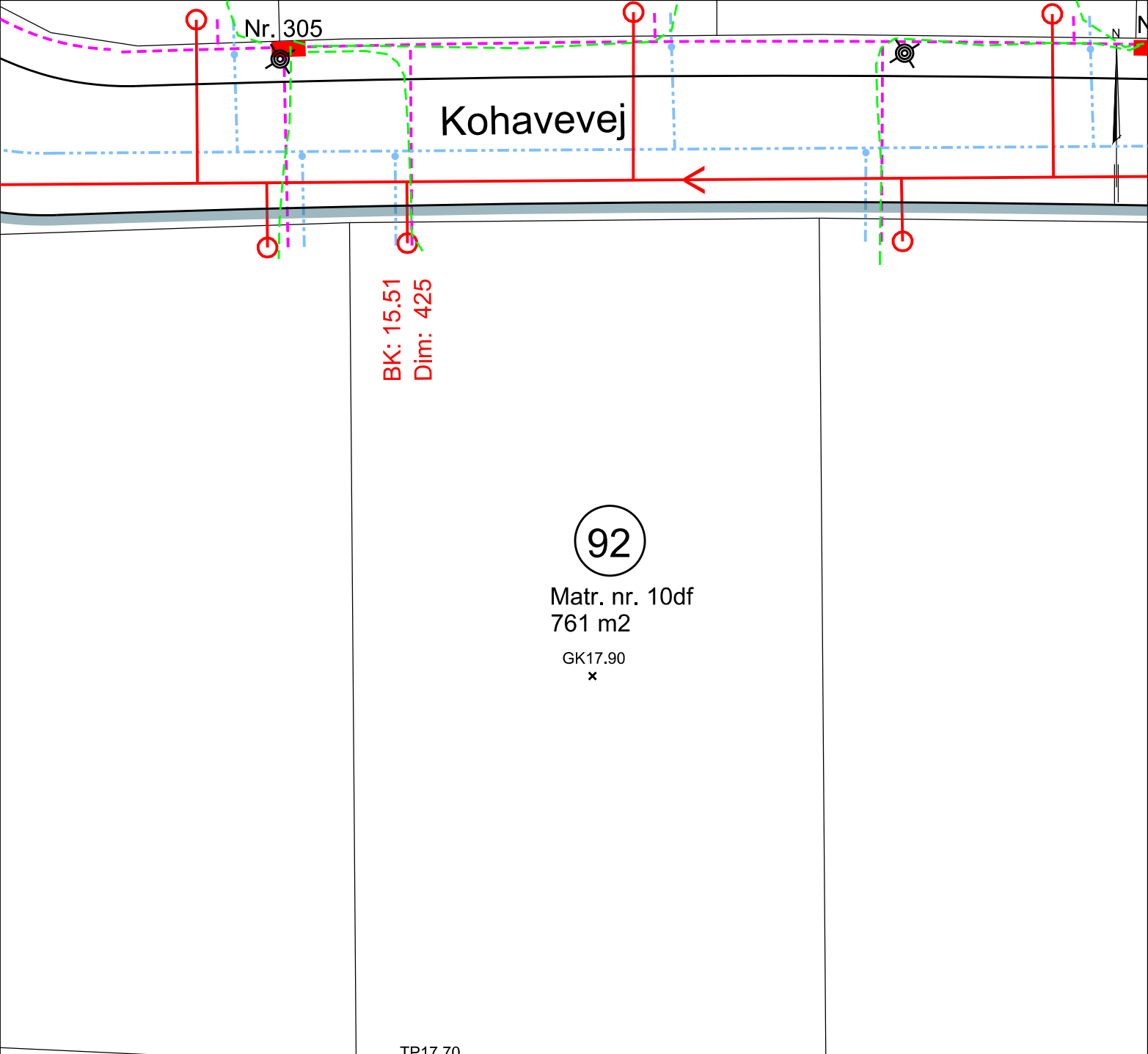


NB.  
Denne tegn. dækker kun den enkelte matr., øvrige ledninger se fællesledn. plan

**SIGNATUR**

- |  |  |  |  |
|--|--|--|--|
|  | Spildevand                             |  | Skelbrønd spildevand                                 |
|  | Vandforsyning med stophane             |  | Vejbrønd   |
|  | Elforsyning - Trækrør til skab Nr. 305 |  | Lysmast  |
|  | Fiber - Trækrør for fiber              |  | Forsyningsskab for el - Tegnet i overstørrelse       |
|  | Vandrende for regnvand                 |  | Vejledende min. gulvkote for tilslutning af regnvand |
|  |  |  | Tilslutningspunkt regnvand til stenrende             |





Nr. 305

Kohavevej

BK: 15.51  
Dim: 425

92

Matr. nr. 10df  
761 m<sup>2</sup>

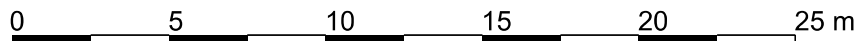
GK17.90  
x

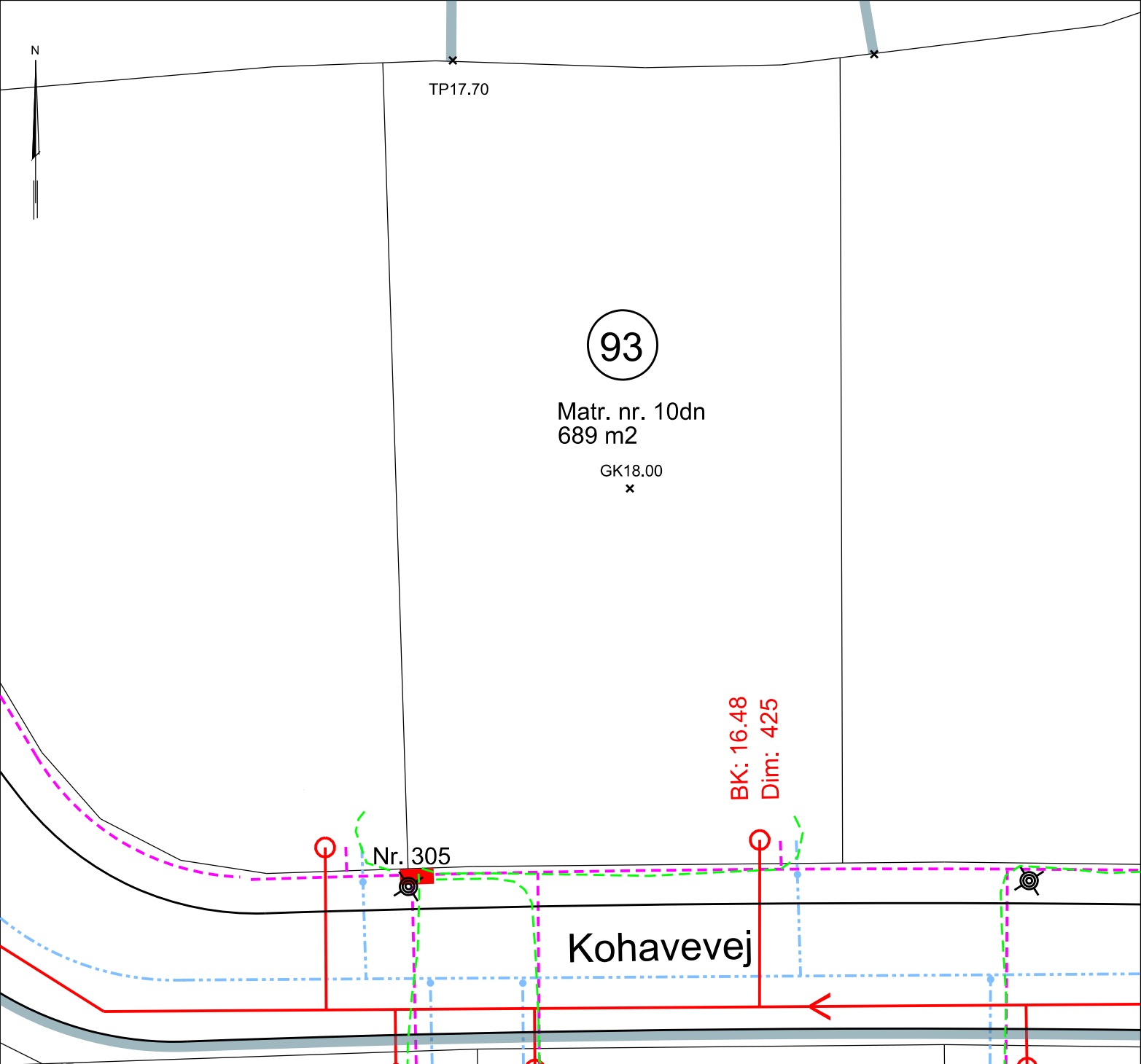
TP17.70  
x

NB.  
Denne tegn. dækker kun den enkelte matr., øvrige ledninger se fællesledn. plan

SIGNATUR

- Spildevand
- Vandforsyning med stophane
- Elforsyning - Trækrør til skab Nr. 305
- Fiber - Trækrør for fiber
- Vandrende for regnvand
- Skelbrønd spildevand
- Vejbrønd
- Lysmast
- Forsyningsskab for el - Tegnet i overstørrelse
- GK18.55  
x  
Vejledende min. gulvkote for tilslutning af regnvand
- TP18.95  
x  
Tilslutningspunkt regnvand til stenrende





TP17.70

93

Matr. nr. 10dn  
689 m<sup>2</sup>

GK18.00  
x

BK: 16.48  
Dim: 425

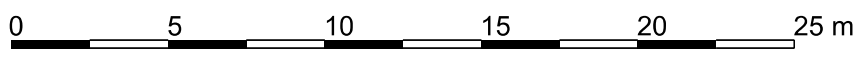
Nr. 305

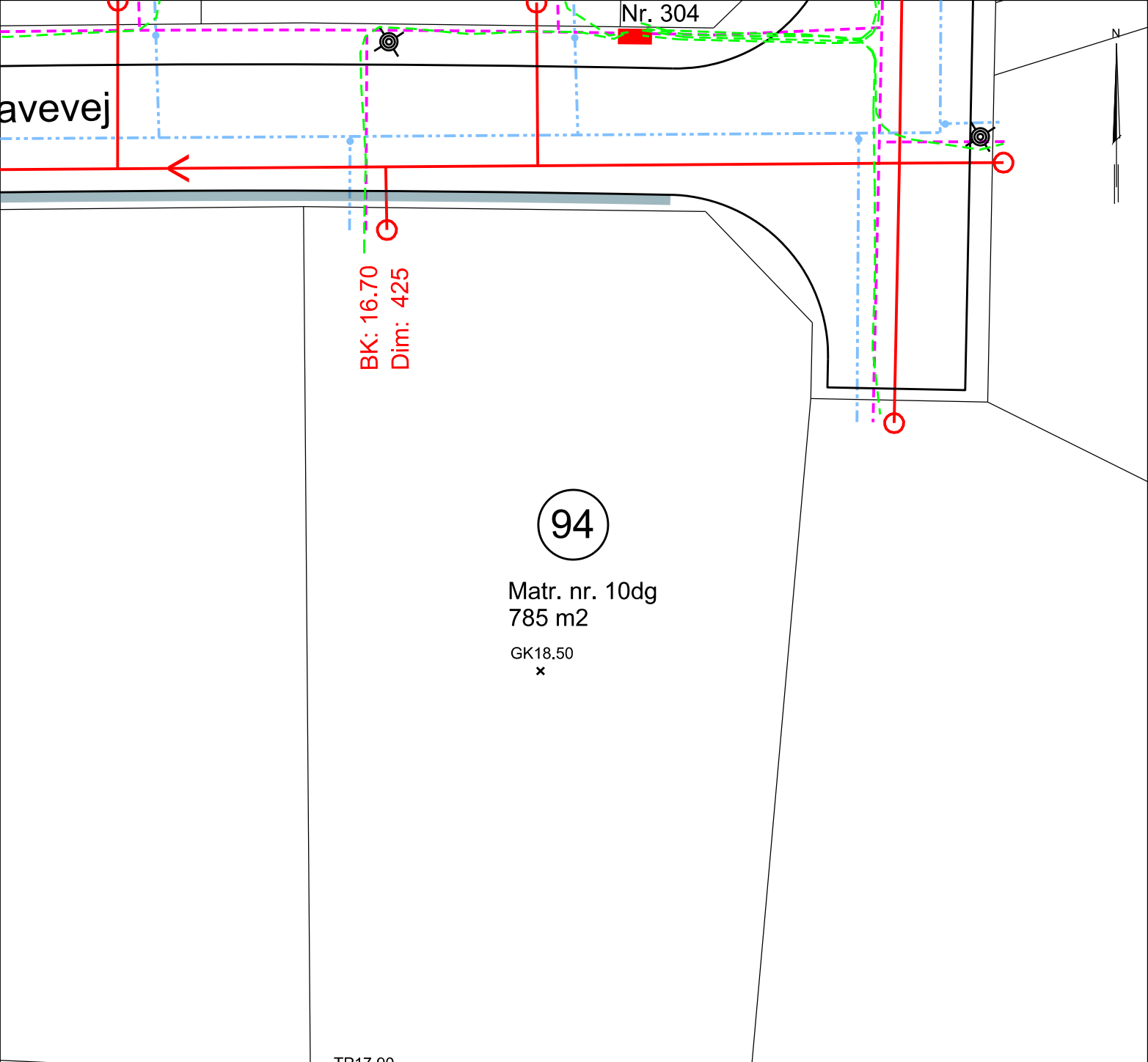
Kohavevej

NB.  
Denne tegn. dækker kun den enkelte matr., øvrige ledninger se fællesledn. plan

**SIGNATUR**

- Spildevand
- - - Vandforsyning med stophane
- - - Elforsyning - Trækrør til skab Nr. 305
- - - Fiber - Trækrør for fiber
- Vandrende for regnvand
- Skelbrønd spildevand
- ≡ Vejbrønd
- ⊗ Lysmast
- Forsyningsskab for el - Tegnet i overstørrelse
- GK18.55  
x Vejledende min. gulvkote for tilslutning af regnvand
- TP18.95  
x Tilslutningspunkt regnvand til stenrende



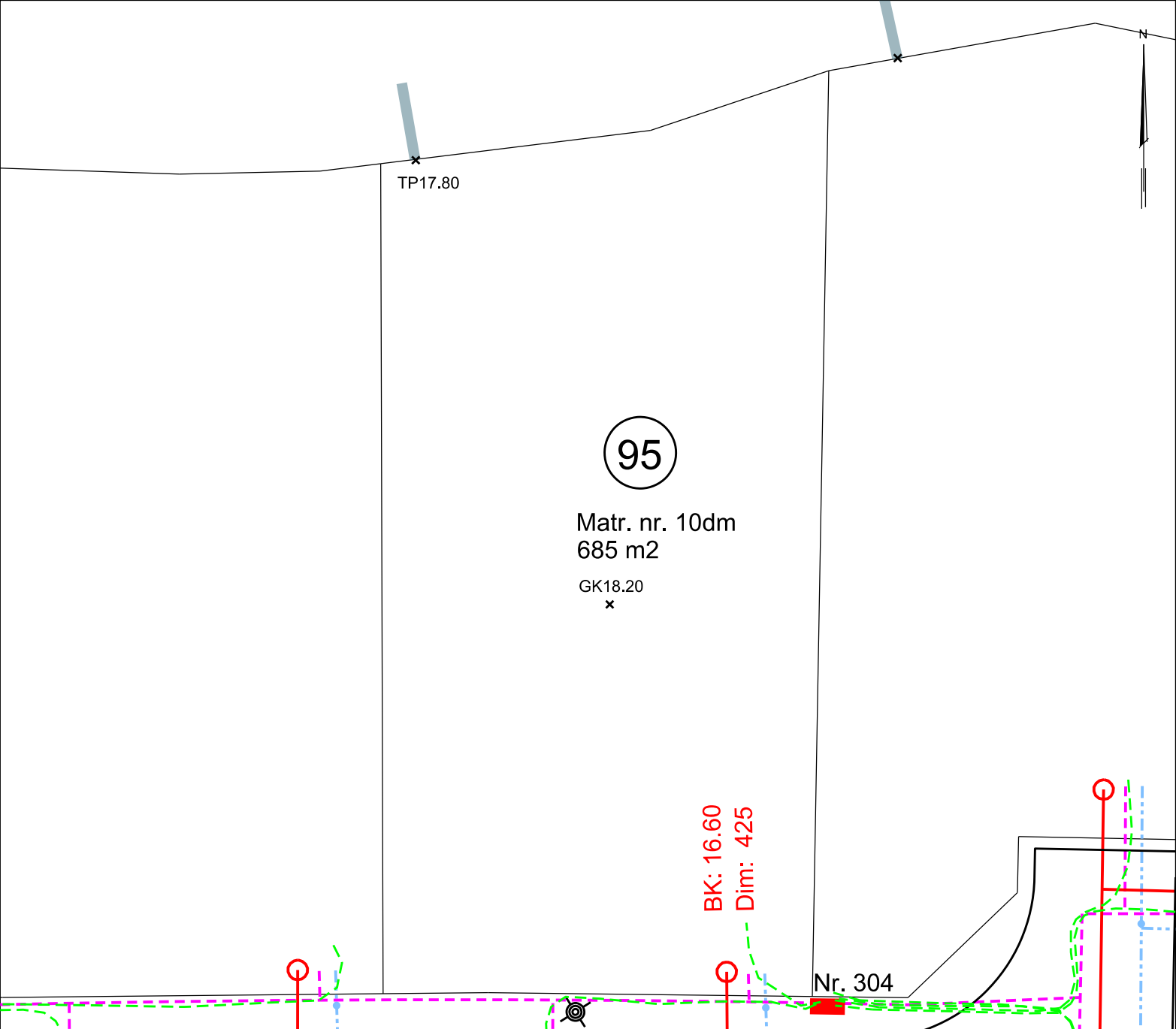


NB.  
Denne tegn. dækker kun den enkelte matr., øvrige ledninger se fællesledn. plan

SIGNATUR

- |  |  |  |  |
|--|--|--|--|
|  | Spildevand                             |  | Skelbrønd spildevand   |
|  | Vandforsyning med stophane             |  | Vejbrønd   |
|  | Elforsyning - Trækrør til skab Nr. 304 |  | Lysmast  |
|  | Fiber - Trækrør for fiber              |  | Forsyningsskab for el - Tegnet i overstørrelse                       |
|  | Vandrende for regnvand                 |  | GK18.55<br>x<br>Vejledende min. gulvkote for tilslutning af regnvand |
|  |  |  | TP18.95<br>x<br>Tilslutningspunkt regnvand til stenrende             |

0 5 10 15 20 25 m



TP17.80

95

Matr. nr. 10dm  
685 m2

GK18.20  
x

BK: 16.60  
Dim: 425

Nr. 304

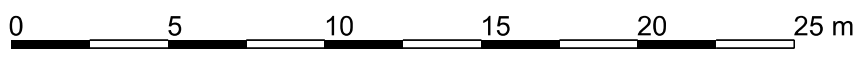
# Kohavevej

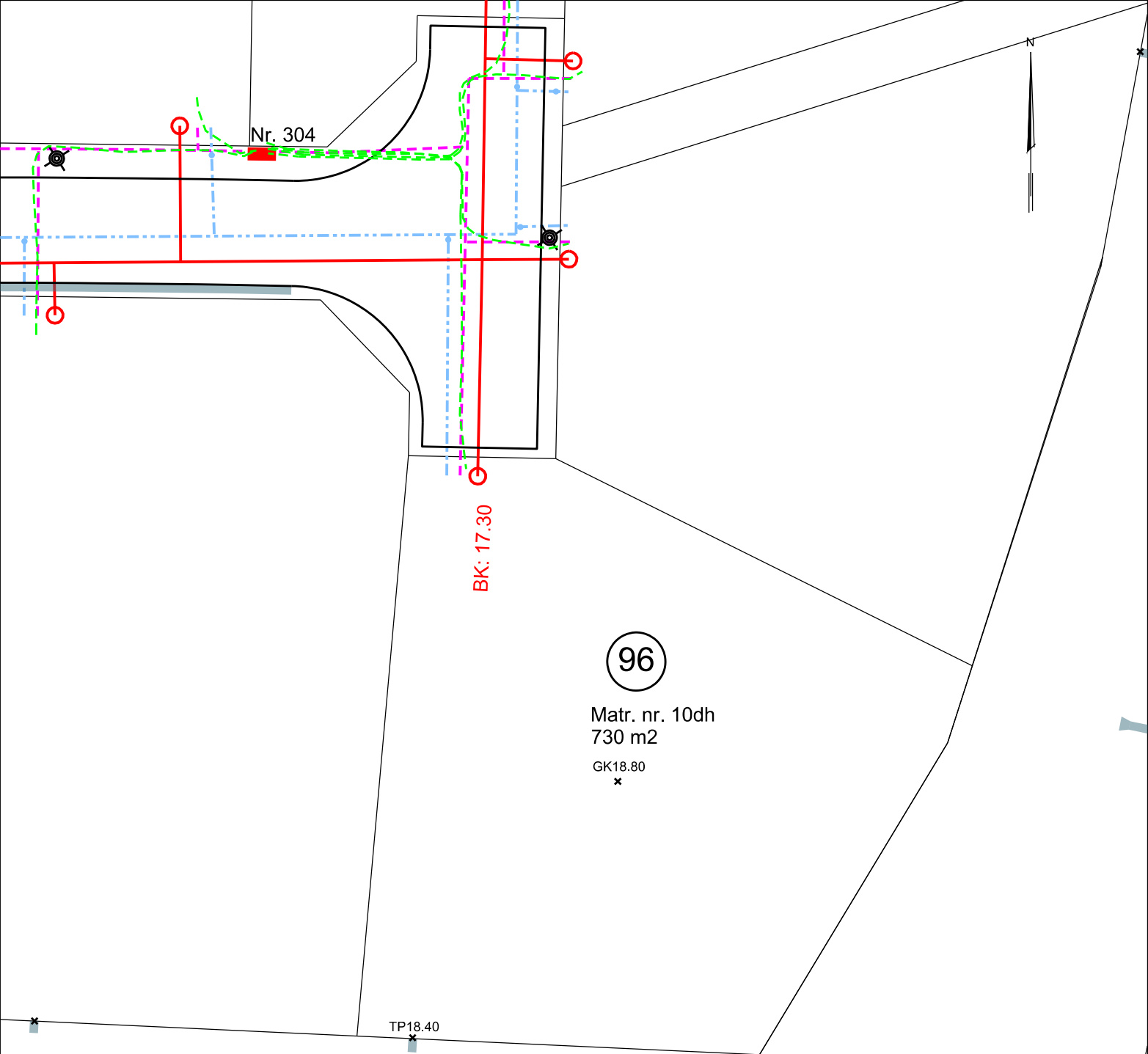
NB.

Denne tegn. dækker kun den enkelte matr., øvrige ledninger se fællesledn. plan

## SIGNATUR

- Spildevand
- - - Vandforsyning med stophane
- - - Elforsyning - Trækrør til skab Nr. 304
- - - Fiber - Trækrør for fiber
- Vandrende for regnvand
- Skelbrønd spildevand
- ≡ Vejbrønd
- Lysmast
- Forsyningsskab for el - Tegnet i overstørrelse
- x GK18.55  
Vejledende min. gulvkote for tilslutning af regnvand
- x TP18.95  
Tilslutningspunkt regnvand til stenrende

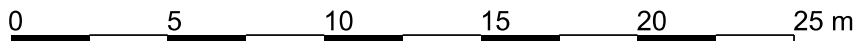


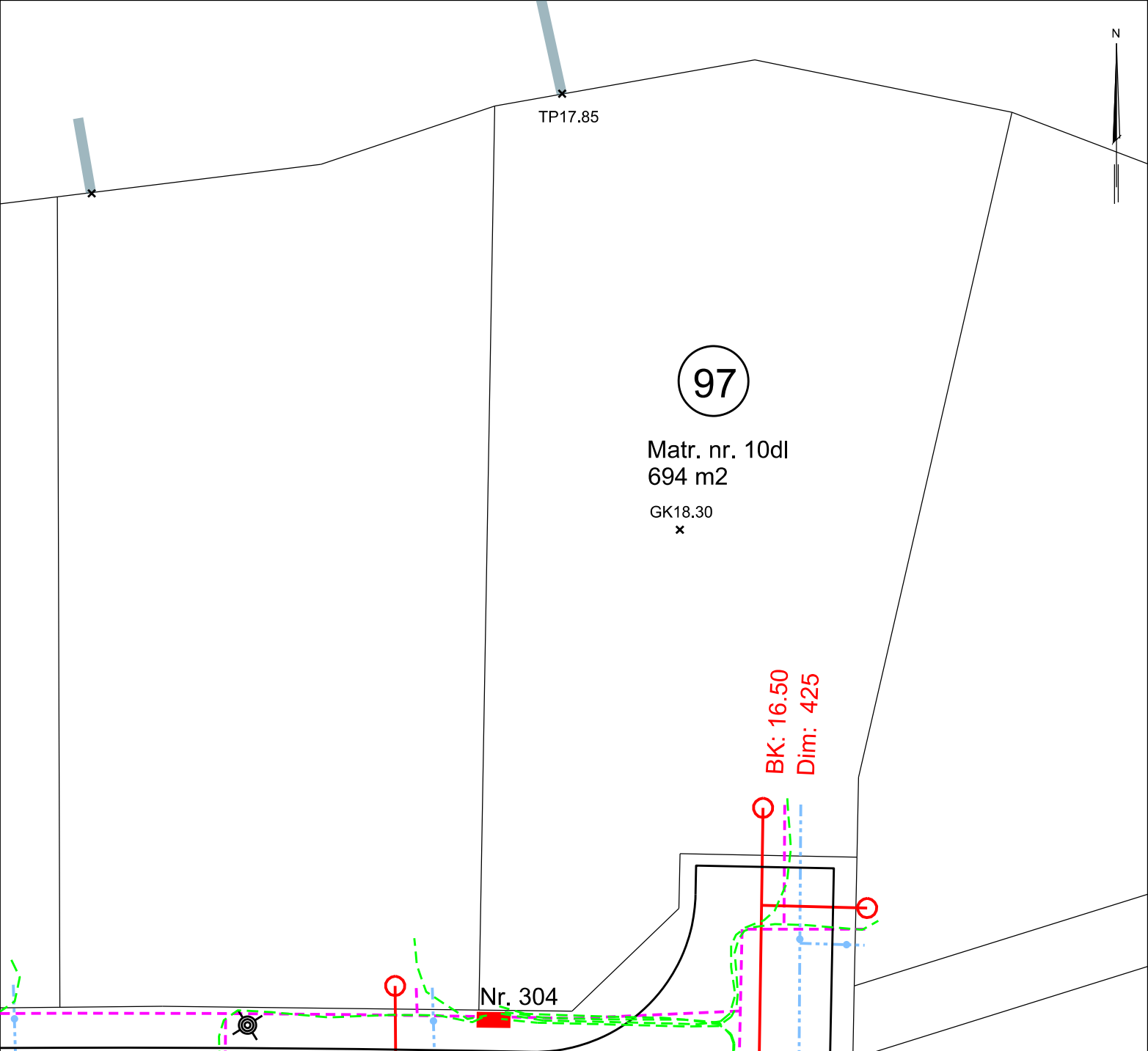


NB.  
 Denne tegn. dækker kun den enkelte matr., øvrige ledninger se fællesledn. plan

**SIGNATUR**

- |  |  |              |  |
|--|--|--------------|--|
|  | Spildevand                             |              | Skelbrønd spildevand                                 |
|  | Vandforsyning med stophane             |              | Vejbrønd   |
|  | Elforsyning - Trækrør til skab Nr. 402 |              | Lysmast  |
|  | Fiber - Trækrør for fiber              |              | Forsyningsskab for el - Tegnet i overstørrelse       |
|  | Vandrede for regnvand                  | GK18.55<br>x | Vejledende min. gulvkote for tilslutning af regnvand |
|  |  | TP18.95<br>x | Tilslutningspunkt regnvand til stenrende             |





NB.  
Denne tegn. dækker kun den enkelte matr., øvrige ledninger se fællesledn. plan

### SIGNATUR

- |  |  |              |  |
|--|--|--------------|--|
|  | Spildevand                             |              | Skelbrønd spildevand                                 |
|  | Vandforsyning med stophane             |              | Vejbrønd   |
|  | Elforsyning - Trækrør til skab Nr. 304 |              | Lysmast  |
|  | Fiber - Trækrør for fiber              |              | Forsyningsskab for el - Tegnet i overstørrelse       |
|  | Vandrende for regnvand                 | GK18.55<br>x | Vejledende min. gulvkote for tilslutning af regnvand |
|  |  | TP18.95<br>x | Tilslutningspunkt regnvand til stenrende             |

0 5 10 15 20 25 m

Køge Kommune

Torvet 1  
4600 Køge

Tlf. +45 5667 6767  
www.koege.dk

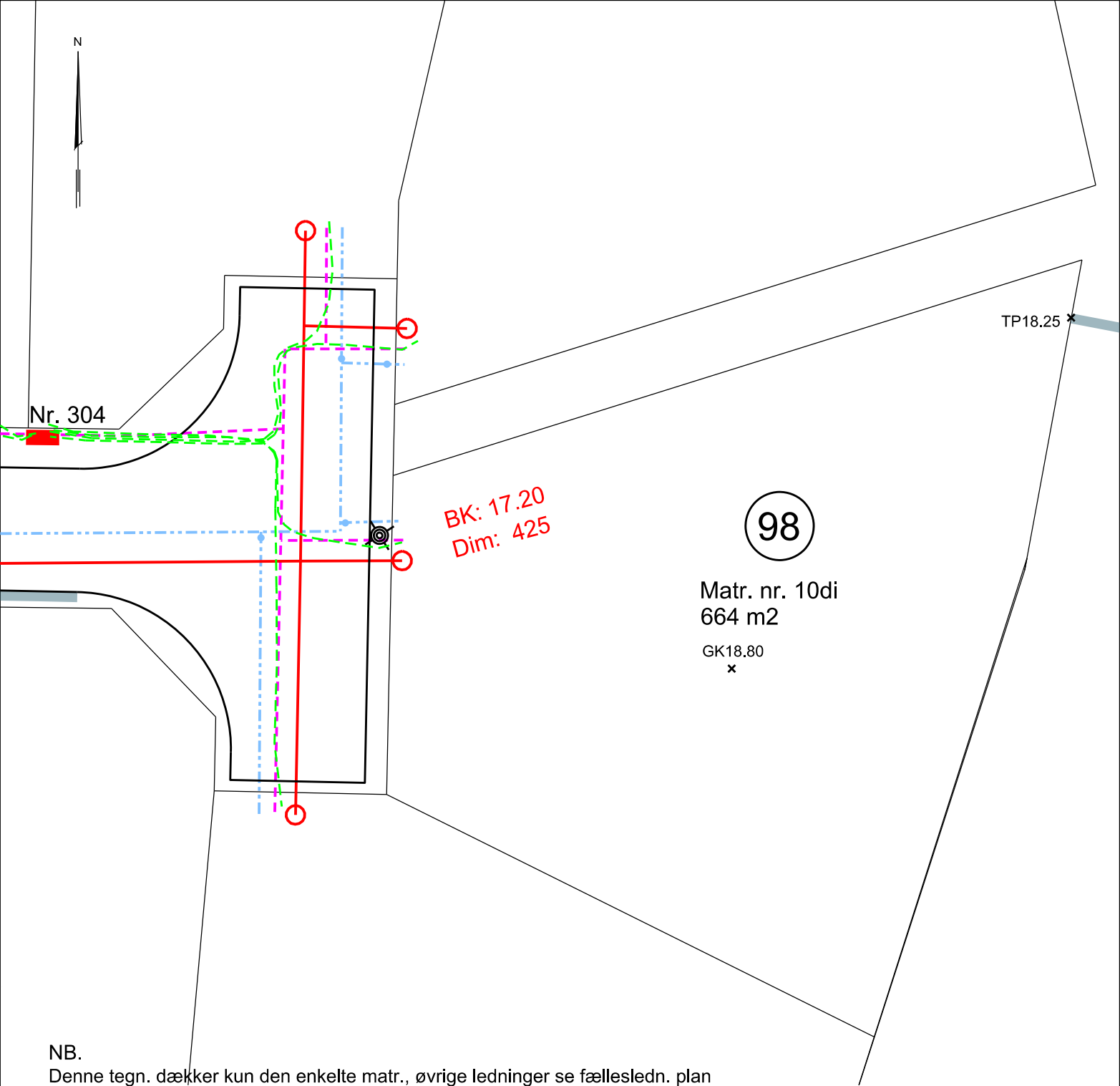
Byggemodning Kohave - Herfølge

Dato: 2023.10.05  
Mål: 1:250

Matr.nr. 10dl

Kohavevej 97



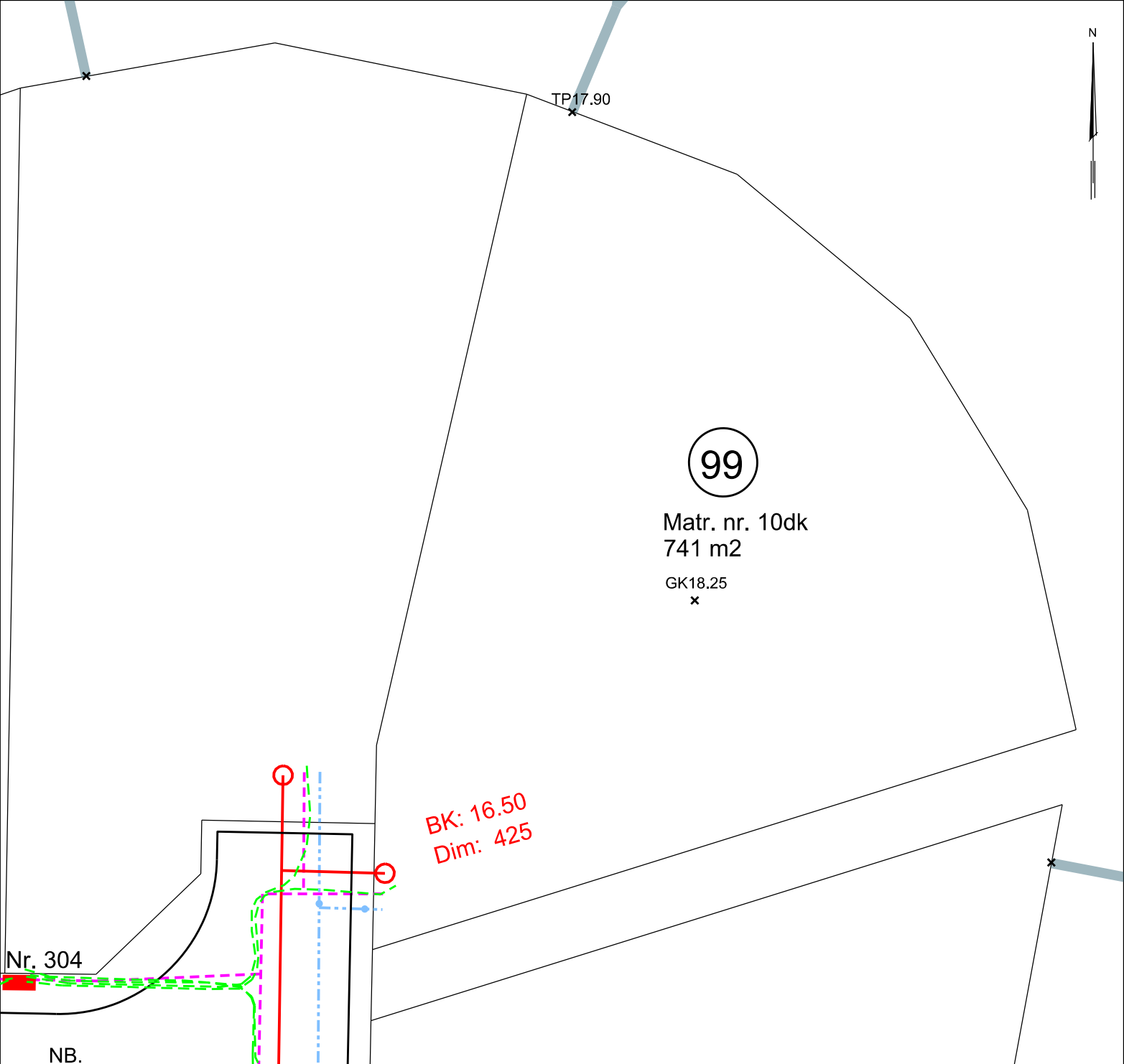


NB.  
Denne tegn. dækker kun den enkelte matr., øvrige ledninger se fællesledn. plan

**SIGNATUR**

- |  |  |  |   |
|--|--|--|---|
|  | Spildevand                             |  | Skelbrønd spildevand  |
|  | Vandforsyning med stophane             |  | Vejbrønd  |
|  | Elforsyning - Trækrør til skab Nr. 304 |  | Lysmast   |
|  | Fiber - Trækrør for fiber              |  | Forsyningssskab for el - Tegnet i overstørrelse                 |
|  | Vandrende for regnvand                 |  | GK18.55<br>Vejledende min. gulvkote for tilslutning af regnvand |
|  |  |  | TP18.95<br>Tilslutningspunkt regnvand til stenrende             |

0 5 10 15 20 25 m



NB.  
Denne tegn. dækker kun den enkelte matr., øvrige ledninger se fællesledn. plan

SIGNATUR

- |  |  |         |  |
|--|--|---------|--|
|  | Spildevand                             |         | Skelbrønd spildevand                                 |
|  | Vandforsyning med stophane             |         | Vejbrønd   |
|  | Elforsyning - Trækrør til skab Nr. 304 |         | Lysmast  |
|  | Fiber - Trækrør for fiber              |         | Forsyningsskab for el - Tegnet i overstørrelse       |
|  | Vandrende for regnvand                 | GK18.55 | Vejledende min. gulvkote for tilslutning af regnvand |
|  |  | TP18.95 | Tilslutningspunkt regnvand til stenrende             |

